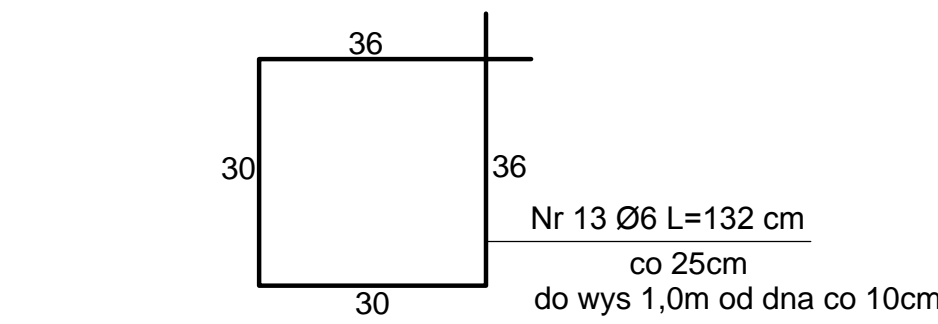
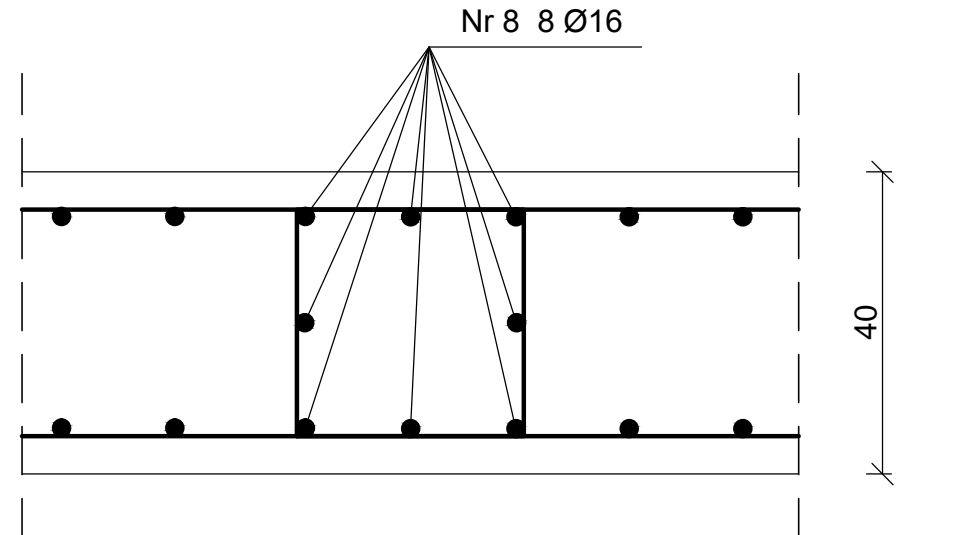
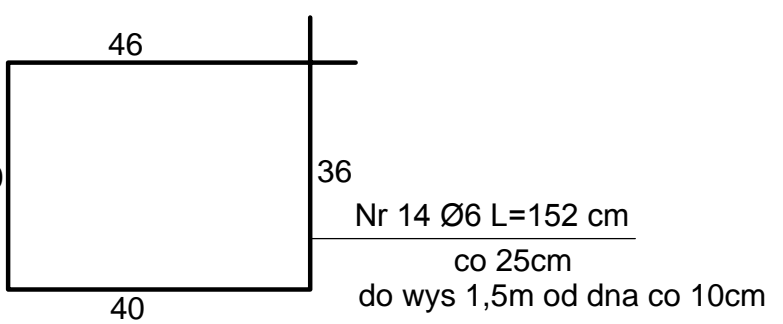
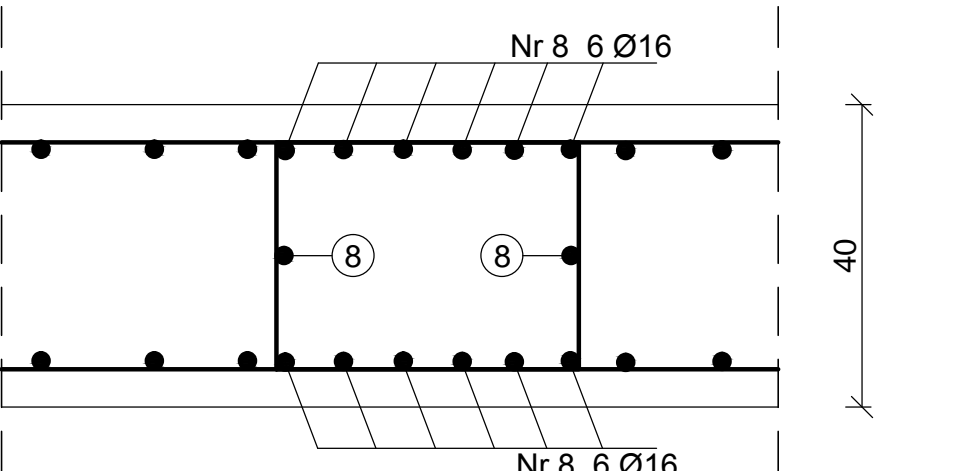


RZUT ŚCIAN 1:25

Szczegół A skala 1:10



Szczegół B skala 1:10



Łącznik dystansowy

L=50 cm

UWAGA:

- 1) WYSOKOŚĆ H - MIERZONA OD DŃA ZBIORNIKA DO OSI OTWORU
- 2) RDZENIE ŻELBETOWE W ŚCIANACH W OSI A I C NA DŁUGOŚCI 1,5m OD DŃA ZBIORNIKA NALEŻY DODATKOWO DOZBROIĆ PRĘTAMI Ø16 W ILOŚCI 6 szt. UMIESZCZONYCH PRZY ZEWNĘTRZNYM BOKU RDZENIA, PRĘTY NALEŻY POŁĄCZYĆ KONSTRUKCYJNIE ZE ZBROJENIEM PŁYTY DENNEJ, DODATKOWE PRĘTY OZNACZONO nr 15 W ZESTAWIENIU STALI
- 3) W RDZENIACH ŻELBETOWYCH NA dl. 1,5m OD DŃA ZBIORNIKA W OSI A I C ORAZ 1,0m OD DŃA ZBIORNIKA W OSI B NALEŻY UKŁADAĆ STRZEMIONA W ROZSTAWIE CO 10cm, POWYŻEJ ROZSTAW STRZEMION CO 25cm
- 4) PRĘTY ZBROJENIOWE nr 5 i nr 6 UKŁADAĆ W ŚCIANIE ZEWNĘTRZNEJ W OSI 1 BEZ ODGIĘĆ NA ŚCIANĘ WEWNĘTRZNĄ
- 5) RYSUNKI ROZPATRYWAĆ ŁĄCZNIE Z RYSUNKAMI BRANŻY INSTALACJI SANITARNEJ

BETON B25 W8
BETON B10
STAL AIII 34GS
A-0 St0S

PRO-IN-MAT®			
Zakład Usług Projektowych i Wykonawstwo Instalacji Sanitarnych PRO-IN-MAT			
13-100 TARNÓW, UL. SKŁĘPO 12, TEL. 627-26-37, 621-08-66, e-mail: mmaty@proinmat.pl			
ROZBUDOWA OCZYSZCZALNI ŚCIEKÓW W PARTYNI DO Q=804m ³ /d - GM. RADOMYŚL WIELKI			
Tytuł:	RZUT ŚCIAN ZBIORNIKA - ZBROJENIE	Skala:	1:25
PROJEKTOWAŁ:	mgr inż. PIOTR LABUD, UPR. BUD. 14-8346/5/90	DATA:	05.2016
OPRACOWAŁ:	mgr inż. MARCEJ GOJKA	DATA:	05.2016